



СТ 710

Декоративная штукатурка с фактурой природного камня «Песчаник» и «Гранит»

Свойства

- ▶ 12 цветов коллекции «Песчаник» и 16 цветов коллекции «Гранит»;
- ▶ устойчива к атмосферным воздействиям;
- ▶ устойчива к загрязнению, легко моется;
- ▶ для имитации кладки используют трафареты;
- ▶ пригодна для внутренних и наружных работ;
- ▶ экологически безопасна.

Область применения

Штукатурка СТ 710 Visage предназначена для изготовления тонкослойных декоративных покрытий, имитирующих фактуру песчаника или гранита, на таких основаниях как бетон, цементные и гипсовые штукатурки, гипсокартон, древесностружечные плиты и т.п., а также на базовом штукатурном слое в составе систем фасадных теплоизоляционных композиционных (СФТК) с теплоизоляционным слоем из пенополистирольных плит (Ceresit VWS) и (с использованием трафаретов) из минераловатных плит (Ceresit WM). На большой площади штукатурку следует наносить только ручным способом с использованием трафаретов. Полученное покрытие способно перекрывать волосяные трещины основания, обладает высокой долговечностью, стойкостью к истиранию и загрязнению. Рекомендована для применения в местах, подверженных наиболее интенсивной эксплуатации: на цоколях зданий, входных группах, коридорах, лестничных клетках и т.п.

Штукатурка СТ 710 Visage «Песчаник» уже содержит каменную крошку и перед применением колеруется.

Штукатурка СТ 710 Visage «Гранит» колеровке не подлежит и поставляется как готовой к применению (содержащей каменную крошку), так и в виде отдельного жидкого компонента, который перед применением смешивается с поставляемой в отдельной упаковке каменной крошкой Visage Granite Aggregate.

Подготовка основания

Основание должно быть ровным, сухим, прочным, очищенным от пыли и других загрязнений. Непрочные и отслаивающиеся участки основания следует удалить. Для выравнивания основания рекомендуется использовать штукатурки СТ 29, СТ 24 Light или СТ 24 не менее чем за 3 суток до нанесения покрытия.

При наружных и внутренних работах:

- традиционные цементные и цементно-известковые штукатурки (возраст ≥ 28 дней, влажность $\leq 4\%$), бетон (возраст ≥ 3 месяцев, влажность $\leq 4\%$), штукатурки из смесей СТ 29, СТ 24 Light или СТ 24, базовые штукатурные слои из смеси СТ 85 (возраст ≥ 3 дней, влажность $\leq 4\%$) — обработать грунтовкой СТ 16.

При внутренних работах:

- гипсовые штукатурки (влажность $\leq 1\%$), древесностружечные плиты, гипсоволокнистые и гипсокартонные ли-



CERESIT_CT710_01.2020

сты, закрепленные в соответствии с рекомендациями их изготовителя, — обработать грунтовкой СТ 17, а после ее высыхания — грунтовкой СТ 16;

- прочные акриловые малярные покрытия с хорошей адгезией к основанию — обработать грунтовкой СТ 16.

Во избежание отслаивания декоративного штукатурного покрытия, перед началом работ необходимо убедиться, что капиллярный подсос и поступление влаги в стеновую конструкцию полностью исключены.

Выполнение работ

Штукатурку «Песчаник» перед применением колеруют в требуемый цвет. В случае штукатурки «Гранит» колеровка не требуется. Если штукатурка «Гранит» уже содержит каменную крошку, перед началом работ ее нужно только тщательно перемешать. В случае двухкомпонентной версии штукатурки «Гранит» — высыпать содержимое мешка с каменной крошкой в ведро с жидким компонентом и перемешать до однородной консистенции низкооборотным миксером или дрелью с насадкой. При необходимости, консистенцию штукатурки можно изменить, добавив в нее небольшое количество чистой воды (до 125 мл на 20 кг) и повторно перемешав. Избыток воды может сделать применение штукатурки невозможным!

Штукатурку наносят стальной теркой, удерживая ее под углом к поверхности, толщиной слоя, обеспечивающей полное укрытие основания. Заглаживают штукатурку той же стальной теркой до того, как ее поверхность начнет подсыхать, не слишком сильно прижимая терку к основанию.

Нельзя опрыскивать нанесенную штукатурку водой!

При нанесении штукатурок с фактурой «Песчаник» рекомендуется использовать трафареты. В этом случае минимальная толщина штукатурного слоя должна составлять 2 мм.

На одной поверхности работы следует выполнять без перерыва, при одинаковой консистенции материала. При необходимости прервать работу, вдоль намеченной линии приклеивают малярную ленту, наносят штукатурку с заходом на ленту, заглаживают ее и сразу же удаляют ленту с остатками материала. После перерыва работу продолжают от границы уже нанесенного покрытия. Край нанесенного ранее штукатурного покрытия рекомендуется защитить малярной лентой. Свежие остатки штукатурки могут быть удалены водой, засохшие — только механически.

Рекомендации

Работы следует выполнять в сухих условиях, при температуре воздуха и основания от +10 до +30°C и относительной влажности воздуха не выше 80%. При работе следует использовать инструменты из нержавеющей стали.

Штукатурное покрытие в течение 3 суток после нанесения следует предохранять от контакта с водой и понижения температуры ниже +10°C.

Запрещается выполнять отделку фасада при прямом воздействии солнечных лучей в жаркую погоду, при сильном ветре, а также во время дождя и по мокрым поверхностям после дождя. Для защиты фасада от солнца, ветра и дождя строительные леса рекомендуется закрыть специальной сеткой. На здании должна быть установлена водосточная система. Нанесенное покрытие следует защищать от дождя и любого контакта с водой до его полного высыхания. В случае нанесения штукатурки на наклонные поверхности угол наклона должен составлять не менее 30°.

Колеровку выполняют пигментными пастами Ceresit. Ответственность за результат колеровки несет организация,

выполняющая колеровку. Перед применением необходимо выполнить пробное нанесение и проверить высохшее покрытие на соответствие цвету.

Наличие в составе натуральной каменной крошки может привести к небольшим различиям во внешнем виде покрытия, поэтому на одной поверхности рекомендуется использовать штукатурку одной партии.

На системах теплоизоляции фасадов применение штукатурок темных цветов должно быть ограничено небольшими участками, например, отдельными архитектурными элементами, во избежание деформаций штукатурного слоя из-за чрезмерного нагрева на солнце.

Не смешивать штукатурку с другими штукатурками, красками и вяжущими материалами!

Срок хранения

В сухих условиях, в оригинальной неповрежденной и герметичной упаковке, при температуре от +5 до +40°C не более 12 месяцев со дня изготовления.

Предохранять от замораживания!

При хранении возможно расслаивание продукта, которое легко устраняется при перемешивании. Не до конца выработанный продукт держать в плотно закрытой таре и использовать по возможности быстрее!

Упаковка

Штукатурка СТ 710 Visage «Песчаник» (база под колеровку) поставляется в пластиковых ведрах по 20 кг.

Штукатурка СТ 710 Visage «Гранит» поставляется как в готовом к применению виде в пластиковых ведрах по 20 кг, так и в комплекте из двух компонентов: жидкого компонента в пластиковых ведрах по 7 кг и каменной крошки Visage Granite Aggregate в мешках по 13 кг.

Технические характеристики

Основа СТ 710 Visage:	водная дисперсия синтетических смол
Visage Granite Aggregate:	натуральная каменная крошка
Плотность готовой штукатурки:	ок. 1,4 кг/дм ³
Температура транспортировки и хранения:	от +5 до +40°C
Температура применения:	от +10 до +30°C
Время высыхания до степени 1:	около 30 минут
Устойчивость к дождю:	через 3 суток

Цвета и расход СТ 710 Visage

СТ 710 Visage «Гранит» (+ Visage Granite Aggregate):

Цвет	Расход*
California Sand	2,5–5,0 кг/м ²
Bolivia Red	2,5–5,0 кг/м ²
Calcutta Anthracite	2,5–5,0 кг/м ²
Etna Grey	2,5–5,0 кг/м ²
Norway Grey	2,5–5,0 кг/м ²
Malaga Cream	2,5–5,0 кг/м ²
Africa Red	2,5–5,0 кг/м ²
Madeira Green	2,5–5,0 кг/м ²
Patagonia Beige	2,0–4,5 кг/м ²
Mozambique Graphite*	3,0–5,5 кг/м ²

СТ 710 Visage «Песчаник»:

Цвет	Расход на 1 мм слоя
Scandinavia White	ок. 2,0 кг/м ²
Kenya Cream	ок. 2,0 кг/м ²
Cairo Beige	ок. 2,0 кг/м ²
Porto Beige	ок. 2,0 кг/м ²
Manhattan Grey	ок. 2,0 кг/м ²
Venetto Rosa	ок. 2,0 кг/м ²
Toledo Red	ок. 2,0 кг/м ²
Alabama Gold	ок. 2,0 кг/м ²
Arabia Sand	ок. 2,0 кг/м ²
Montenegro Green	ок. 2,0 кг/м ²
Cordoba Gold	ок. 2,0 кг/м ²
Palermo Grey	ок. 2,0 кг/м ²

Примечание: расход материала зависит от качества подготовки основания и квалификации исполнителей работ и может быть выше указанных значений.

* в зависимости от толщины слоя.

При попадании в глаза промыть их обильным количеством проточной воды и обратиться за помощью к врачу. Помещение по окончании работ проветрить до исчезновения запаха. Хранить в недоступном для детей месте!

Все изложенные показатели качества и рекомендации верны для температуры окружающей среды +20°C и относительной влажности воздуха 60%. В других условиях возможно изменение времени высыхания штукатурки.

Кроме технического описания при работе с материалом следует руководствоваться соответствующими строительными нормами и правилами РФ. Изготовитель не несет ответственности за несоблюдение технологии при работе с материалом, а также за его применение в целях и условиях, не предусмотренных настоящим техническим описанием. При сомнениях в возможности конкретного применения материала следует испытать его самостоятельно или проконсультироваться с изготовителем. Техническое описание, а также неподтвержденные письменно рекомендации, не могут служить основанием для безусловной ответственности изготовителя. С появлением настоящего технического описания все предыдущие становятся недействительными.



ООО «Хенкель Баутехник»

8-800-505-46-15 CeresitRussia

www.ceresit.ru www.pro-fasade.ru —
все о штукатурных фасадах!

Ceresit Pro — клуб профессионалов

Качество для Профессионалов

Visage СТ 710

CT 710



Декоративная штукатурка с фактурой природного камня Фактуры гранита

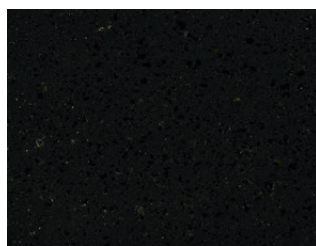


Отделка фасада:
VISAGE CT 710 Panama Cream;
Цветовое решение:
основной цвет —
Colours of Nature® Savanne 4,
дополнительный цвет —
Colours of Nature® Savanne 1

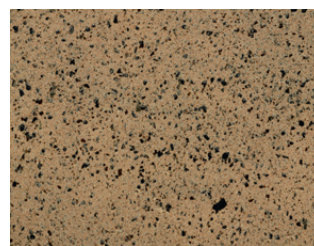
CERESIT_CT710_01.2020



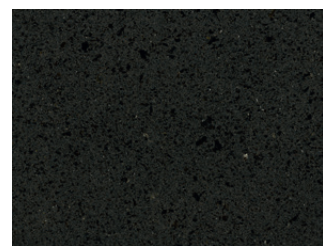
Bolivia Red



Calcutta Anthracite



California sand



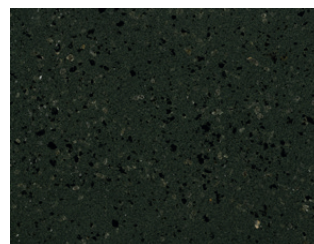
Etna Grey



India Red-Africa



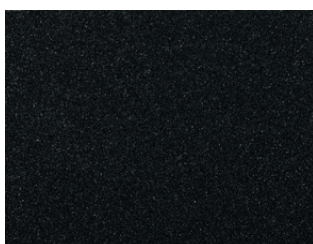
Jamaica Brown



Madeira Green



Malaga Cream



Cordoba Gold



Nordway Grey

Изображение цвета при печати может отличаться от оригинальных образцов материалов.

СТ 710



Декоративная штукатурка с фактурой природного камня

Фактуры песчаника



Отделка фасада:
VISAGE СТ 710 Toledo Red,
Venetto Rosa;

Цветовое решение:
основной цвет —
Colours of Nature® Africa 2,
дополнительные цвета —
Colours of Nature® Africa 1,
Africa 5

CERESIT_CT710_01.2020



Scandinavia White



Kenya Cream



Manhattan Grey



Cairo Beige



Porto Beige



Palermo Grey



Arabia Sand



Alabama Gold



Cordoba Gold



Montenegro Green



Venetto Rosa



Toledo Red

Изображение цвета при печати может отличаться от оригинальных образцов материалов.

VISAGE СТ 710